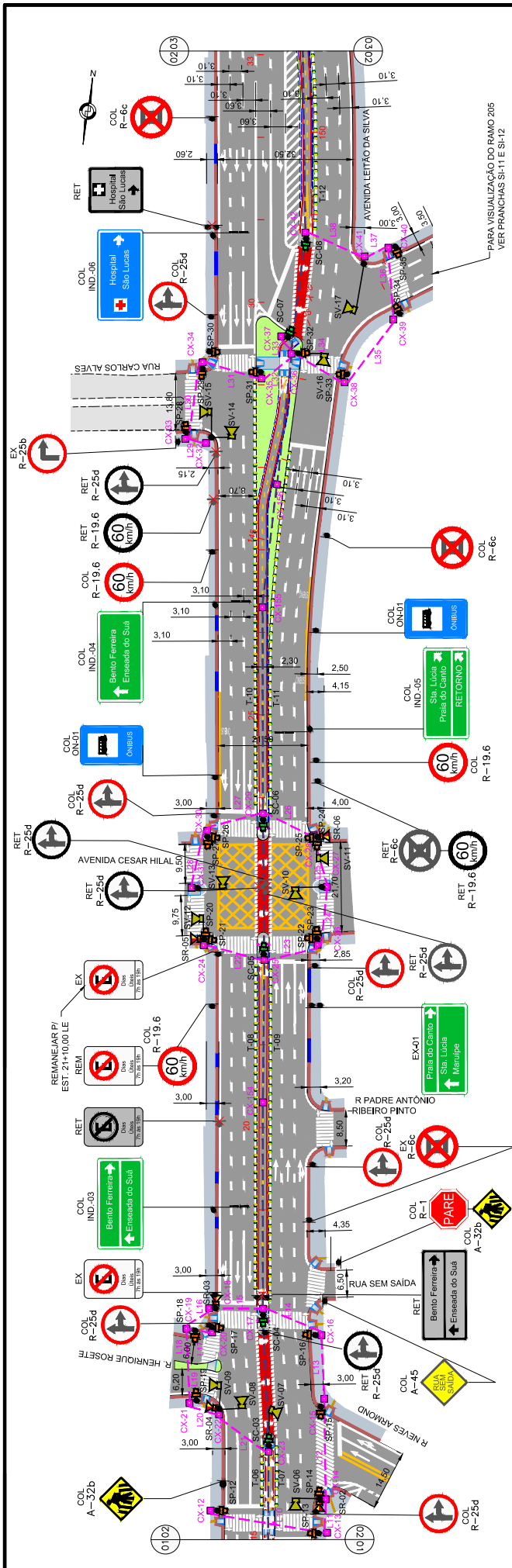


Projeto de Sinalização



COORDENADAS DA CAIXA

Nº CAIXA	X	Y
CX-12	364.039.4973	7.753.380.8800
CX-13	364.088.1944	7.753.379.5154
CX-14	364.086.7166	7.753.387.4821
CX-15	364.082.9719	7.753.411.5701
CX-16	364.080.1355	7.753.426.7548
CX-17	364.045.1744	7.753.431.0975
CX-18	364.032.2837	7.753.429.4016
CX-19	364.027.5415	7.753.423.6784
CX-20	364.033.8085	7.753.423.6693
CX-21	364.030.7776	7.753.405.9733
CX-22	364.038.2547	7.753.404.2980
CX-23	364.051.4211	7.753.396.9705
CX-24	364.018.6245	7.753.516.3242
CX-25	364.033.6669	7.753.514.8372

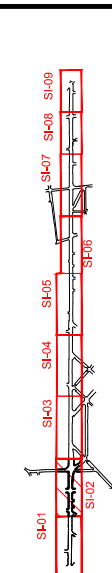
COORDENADAS DA CAIXA

Nº CAIXA	X	Y
CX-26	364.045.9421	7.753.520.2927
CX-27	364.046.1978	7.753.534.5109
CX-28	364.041.2741	7.753.546.4264
CX-29	364.028.3586	7.753.549.5366
CX-30	364.015.5686	7.753.543.3071
CX-31	364.013.7607	7.753.529.6819
CX-32	364.002.0996	7.753.636.9513
CX-33	363.996.9760	7.753.637.2383
CX-34	363.998.5504	7.753.656.2143
CX-35	364.013.2144	7.753.654.3039
CX-36	364.019.5526	7.753.661.2625
CX-37	364.016.5125	7.753.665.1077
CX-38	364.033.2582	7.753.656.2662
CX-39	364.042.8186	7.753.672.9431

COORDENADAS DA CAIXA

Nº CAIXA	X	Y
CX-40	364.035.2154	7.753.690.0264
CX-41	364.033.7881	7.753.687.1261
CX-42	364.018.7642	7.753.690.8384
CX-154	364.036.1680	7.753.480.6166
CX-155	364.021.2545	7.753.599.4294
CX-156	364.020.5384	7.753.629.4208

ARTICULAÇÃO - RAMO 0



NOTAS: (1) A DEFINIÇÃO DO NÚMERO DE VAGAS PARA PORTADORES DE NECESSIDADES ESPECIAIS E IDOSOS FOI REALIZADA CONFORME AS RESOLUÇÕES CONTRAN 304 E 303 (AMBAS DE 18/12/2008), RESPECTIVAMENTE;

(2) OS SEMÁFOROS PREVISTOS DEVERÃO SER IMPLANTADOS EM "LED" CONFORME PADRÃO SETRAN/PAV.

CONVENÇÕES

	PISTA PROJETO		POSTE SIMPLES		PISO PODOTÁTIL - ALERTA
	PISTA EXISTENTE		SUporte placa simples - Implantar/Remanejar		PISO PODOTÁTIL - DIRECIONAL
	CAÇADA PROJETO		Suporte placa duplo - Implantar/Remanejar		GRABIL - PADRÃO P.M.V
	PROJETO PROJETO		Poste com braço - Remover		BALIZADOR - PEDESTRE
	PROJETO PROJETO		Suporte placa simples - Remover		DUTOS P/ PROTEÇÃO DE CABOS SUBTERRÂNEO DN 2" - DN 4" KANALEX
	POSTE COM BRAÇO - IMPLANTAR/REMANEJAR		Suporte placa duplo - Remover		DUTOS P/ PROTEÇÃO DE CABOS SUBTERRÂNEO DN 2" KANALEX OU SIMILAR
			PÓRTICO - IMPLANTAR		
			POSTE C/ BRAÇO PROJETADO		
			IMPLANTAR/REMANEJAR		

Rev.	Data	CAD	Emissão	Inicial	Descrição
0	12/2015				

DER ES

DEPARTAMENTO DE EDIFICAÇÕES, ROBOVIAS E TRANSPORTES DO ESTADO DO ESPÍRITO SANTO
 DIRETORIA DE OBRAS E SERVIÇOS - DO/DER-ES
 PROGRAMA DE INVESTIMENTO TRANSPORTE COLETIVO E CIRCULAÇÃO URBANA DA RMVY
 PROGRAMA TRANSNCOL

CONTRATO: 028/2012 CONSULTORIA PARA APOIO TÉCNICO, ACOMPANHAMENTO E SUPERVISÃO DE OBRAS E ELABORAÇÃO DE REVISÕES DE PROJETOS PARA DOIDEREES

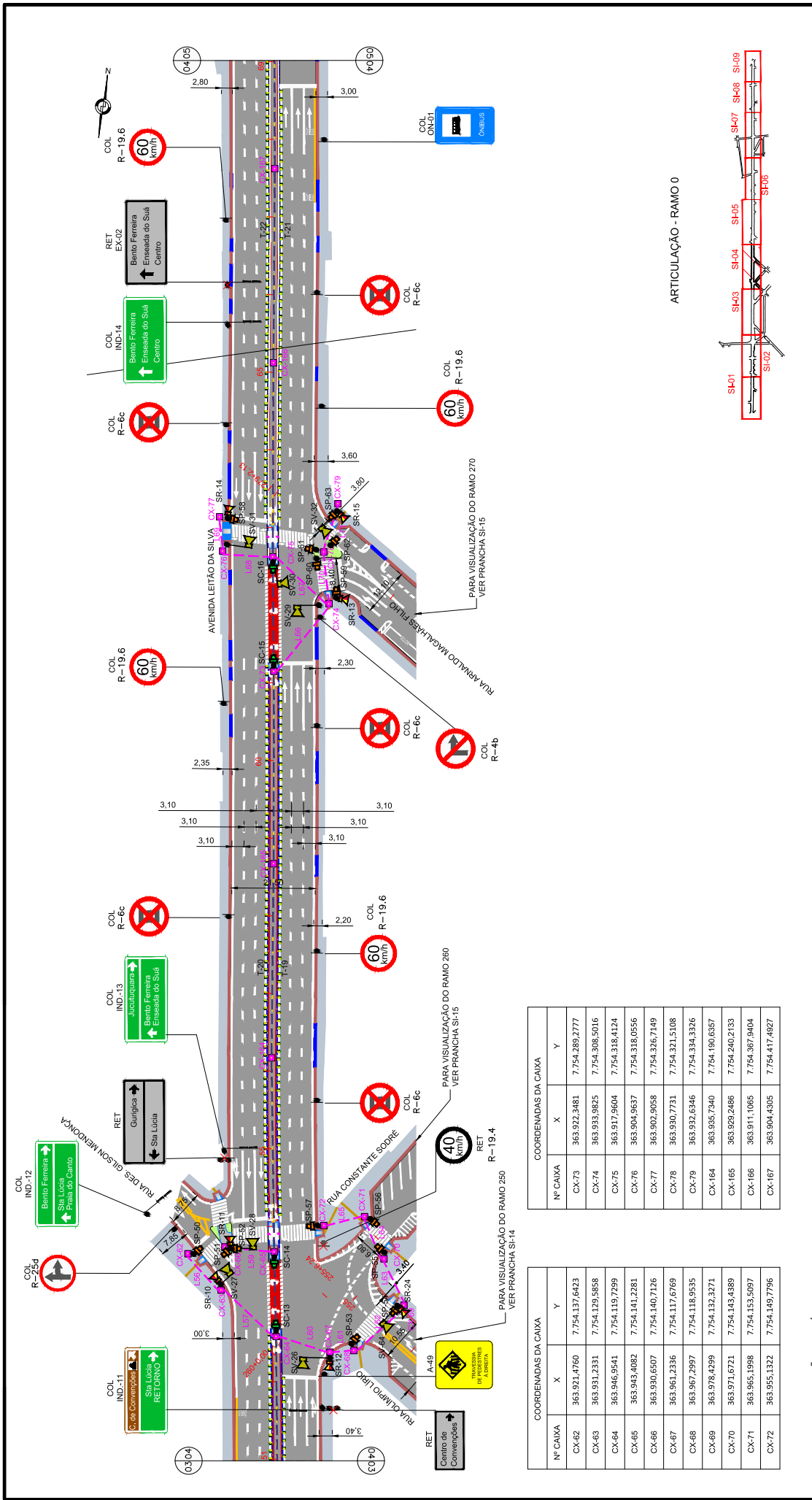
Stonenga
 Consultoria em Engenharia

Projeto: **REFORMA E AMPLIAÇÃO DA AVENIDA LEÃO DA SILVA**

Eng.º Coordenador: THIAGO GOMES FERREIRA
 Nome: CÉLIO ANTÔNIO DAVILLA
 Nome: THIAGO GOMES FERREIRA
 Ass.º: 0830230189804
 Ass.º: 0830230189804
 Ass.º: 0830230189804

Data: 12/2015
 Revisão: 0
 Escala: 1/1000
 Folha nº: **SI-02**
 Arquivo: RAALS_SI_02.dwg

PROJETO DE SINALIZAÇÃO
 PLANTA - RAMO 0 - EST. 15+0,00 A 33+0,00



Rev.	Data	CAD	Emissão	Inicial	Descrição
0	12/2015				

DER ES

DEPARTAMENTO DE EDIFICAÇÕES, RODOVIAS E TRANSPORTES DO ESTADO DO ESPÍRITO SANTO
 DIRETORIA DE OBRAS E SERVIÇOS - DO/DE/ES
 PROGRAMA DE INVESTIMENTO TRANSPORTE COLETIVO E CIRCULAÇÃO URBANA DA RMV
 PROGRAMA TRANSOCOL

CONTRATO: 028/2012 CONSULTORIA PARA APOIO TÉCNICO, ACOMPANHAMENTO E SUPERVISÃO DE OBRAS E ELABORAÇÃO DE REVISÕES DE PROJETOS PARA DO/DE/ES

Stonenge
 Consultoria em Engenharia

Projeto: **REFORMA E AMPLIAÇÃO DA AVENIDA LEÃO DA SILVA**

Eng. Coordenador: Celso Antônio Dávila
 Nome: THIAGO GOMES FERREIRA
 CPF: 030905050000000000
 Ass. Téc.: 08302308716
 Data: 12/2015
 Revisão: 0
 Escala: 1/1000
 Arquivo: RAALS_SJ_RL.dwg

Projeto de Engenharia
PROJETO DE SINALIZAÇÃO
 PLANTA - RAMO 0 - EST. 51+0,00 A 69+0,00

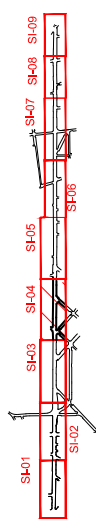
CONVENÇÕES

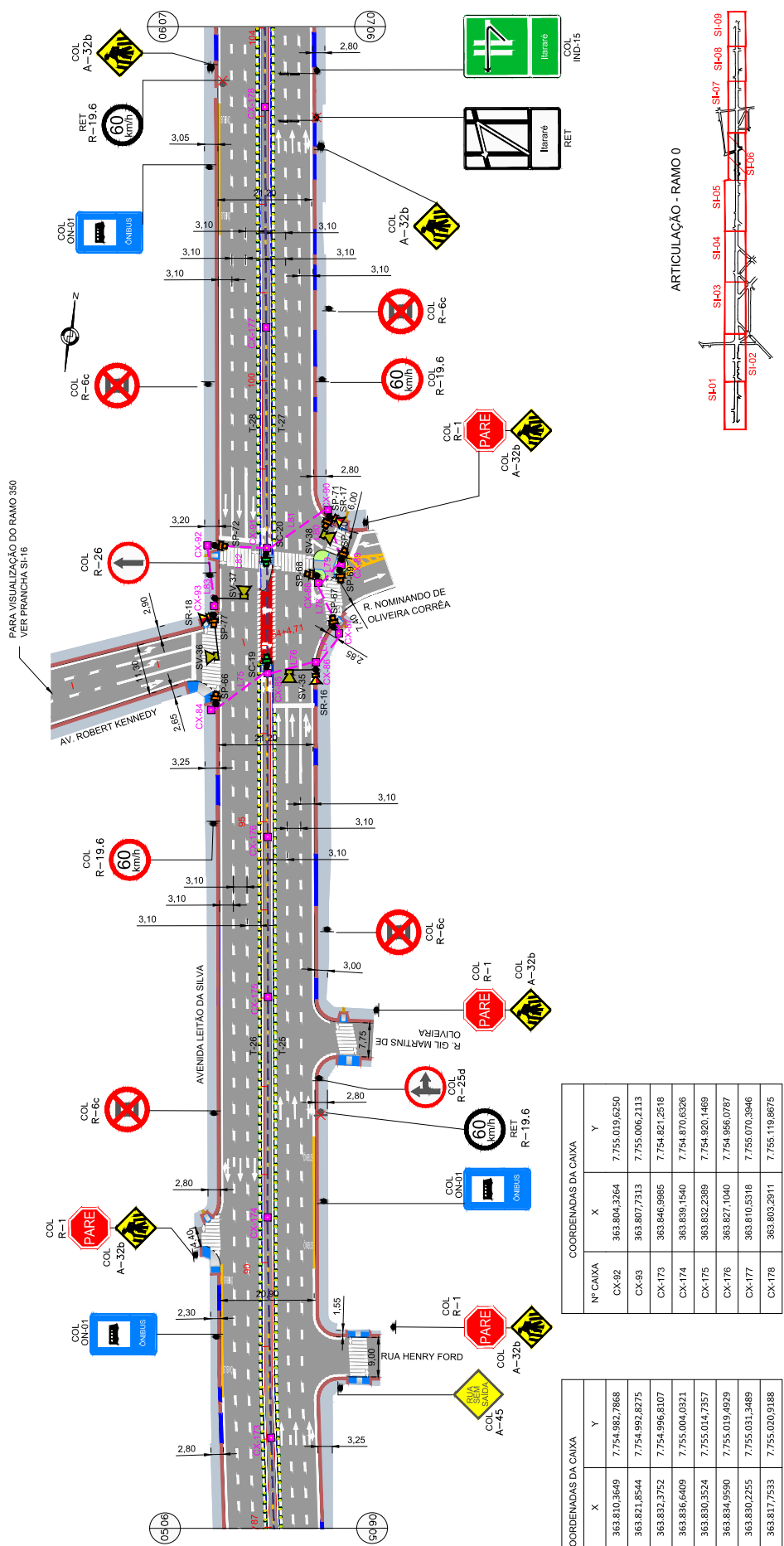
	PISTA PROJETO		POSTE SIMPLES		PISO PODOTÁTIL - ALERTA
	PISTA EXISTENTE		SUPORTE PLACA SIMPLES - IMPLANTAR/REMANEJAR		PISO PODOTÁTIL - DIRECCIONAL
	CAÇADA PROJETO		SUPORTE PLACA DUPLO - IMPLANTAR/REMANEJAR		GRABIL - PADRÃO P.M.Y
	CICLOVIA PROJETO		POSTE COM BRAÇO - REMOVER		BALIZADOR - PEDESTRE
	GRAMA PROJETO		SUPORTE PLACA SIMPLES - REMOVER		DUTOS PI PROTEÇÃO DE CABOS SUBTERRÂNEO DN 2" - DN 4" KANALEX OU SIMILAR
	POSTE COM BRAÇO - IMPLANTAR/REMANEJAR		SUPORTE PLACA DUPLO - REMOVER		DUTOS PI PROTEÇÃO DE CABOS SUBTERRÂNEO DN 2" KANALEX OU SIMILAR
			PÓRTICO - IMPLANTAR		
			POSTE C/ BRAÇO PROJETO		

NOTAS: (1) A DEFINIÇÃO DO NÚMERO DE VAGAS PARA PORTADORES DE NECESSIDADES ESPECIAIS E IDOSOS FOI REALIZADA CONFORME AS RESOLUÇÕES CONTRAN 304 E 303 (AMBAS DE 18/12/2008), RESPECTIVAMENTE;

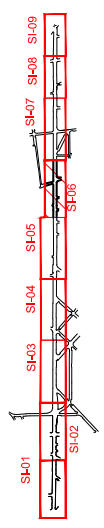
(2) OS SEMÁFOROS PREVISTOS DEVERÃO SER IMPLANTADOS EM "LED" CONFORME PADRÃO SETRAN/PMV.

COORDENADAS DA CAIXA			COORDENADAS DA CAIXA		
Nº CAIXA	X	Y	Nº CAIXA	X	Y
CX-62	363.921,4760	7.754.137,6423	CX-73	363.922,3481	7.754.289,2777
CX-63	363.931,2331	7.754.129,8558	CX-74	363.933,9825	7.754.308,5016
CX-64	363.946,9541	7.754.119,7299	CX-75	363.917,9604	7.754.318,4124
CX-65	363.943,4082	7.754.141,2281	CX-76	363.904,9837	7.754.318,0556
CX-66	363.930,6507	7.754.140,7126	CX-77	363.902,9058	7.754.326,7149
CX-67	363.961,2336	7.754.117,6769	CX-78	363.930,7731	7.754.321,5108
CX-68	363.967,2997	7.754.118,9535	CX-79	363.932,6346	7.754.334,3326
CX-69	363.978,4299	7.754.143,4389	CX-164	363.935,7340	7.754.190,6357
CX-70	363.971,6721	7.754.143,4389	CX-165	363.929,2486	7.754.240,2133
CX-71	363.965,1998	7.754.153,5097	CX-166	363.911,1065	7.754.387,9404
CX-72	363.955,1322	7.754.149,7796	CX-167	363.904,4305	7.754.417,4927





ARTICULAÇÃO - RAMO 0



NOTAS: (1) A DEFINIÇÃO DO NÚMERO DE VAGAS PARA PORTADORES DE NECESSIDADES ESPECIAIS E IDOSOS FOI REALIZADA CONFORME AS RESOLUÇÕES CONTRAN 304 E 303 (AMBAS DE 18/12/2008), RESPECTIVAMENTE;

(2) OS SEMÁFOROS PREVISTOS DEVERÃO SER IMPLANTADOS EM "LED" CONFORME PADRÃO SETRAN/PMV.

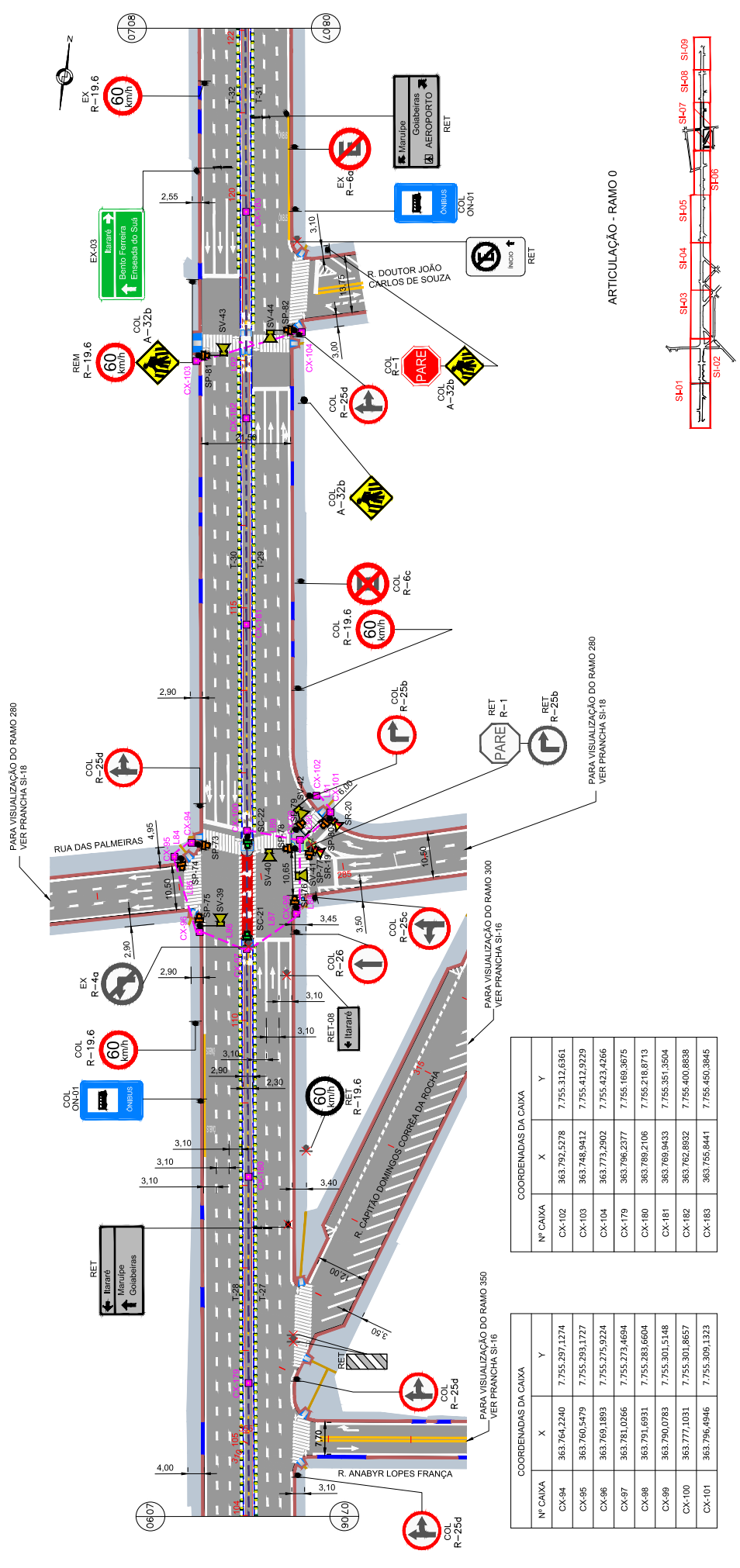
CONVENÇÕES

- PISTA PROJETO
- PISTA EXISTENTE
- CALÇADA PROJETO
- CICLOVIA PROJETO
- GRAMA PROJETO
- POSTE COM BRAÇO - IMPLANTAR/REMANEJAR
- SUPORTE PLACA SIMPLES - IMPLANTAR/REMANEJAR
- SUPORTE PLACA DUPLO - IMPLANTAR/REMANEJAR
- POSTE COM BRAÇO - REMOVER
- SUPORTE PLACA SIMPLES - REMOVER
- SUPORTE PLACA DUPLO - REMOVER
- PÓRTICO - IMPLANTAR
- POSTE C/ BRAÇO PROJETADO
- PISO PODOTÁTIL - ALERTA
- PISO PODOTÁTIL - DIRECIONAL
- GRADIL - PADRÃO P.M.V
- BALIZADOR - PEDESTRE
- DUTOS P/ PROTEÇÃO DE CABOS SUBTERRÂNEO DN 2" - DN 4" KANALEX OU SIMILAR
- DUTOS P/ PROTEÇÃO DE CABOS SUBTERRÂNEO DN 2" KANALEX OU SIMILAR
- POSTE SIMPLES
- SV = SEMÁFORO PRINCIPAL P/ VEÍCULOS
- SD = SEMÁFORO REPETIDOR P/ VEÍCULOS
- SR = SEMÁFORO DIRECIONAL P/ VEÍCULOS
- SP = SEMÁFORO P/ PEDESTRES
- SC = SEMÁFORO P/ CICLISTA
- RAMPA PARA VEÍCULOS
- RAMPA PARA PEDESTRES

COORDENADAS DA CAIXA		
Nº CAIXA	X	Y
CX-84	363.810.3649	7.754.982.7868
CX-85	363.821.8544	7.754.992.8275
CX-86	363.832.3752	7.754.996.8107
CX-87	363.836.6409	7.755.004.0321
CX-88	363.830.3524	7.755.014.7357
CX-89	363.834.0590	7.755.019.4929
CX-90	363.830.2255	7.755.031.4489
CX-91	363.817.7533	7.755.020.9188

COORDENADAS DA CAIXA		
Nº CAIXA	X	Y
CX-92	363.804.3264	7.755.019.6250
CX-93	363.807.7313	7.755.006.2113
CX-173	363.846.9985	7.754.821.2518
CX-174	363.839.1540	7.754.870.6326
CX-175	363.832.2389	7.754.920.1469
CX-176	363.827.1040	7.754.956.0787
CX-177	363.810.5318	7.755.070.3946
CX-178	363.803.2911	7.755.119.8675

Rev.	0	12/2015	CAD	Emissão	Inicial	Descrição
<p>DEPARTAMENTO DE EDIFICAÇÕES, RODOVIAS E TRANSPORTES DO ESTADO DO ESPÍRITO SANTO DIRETORIA DE OBRAS E SERVIÇOS - DO/DE/ES PROGRAMA DE INVESTIMENTO TRANSPORTE COLETIVO E CIRCULAÇÃO URBANA DA RMVY PROGRAMA TRANSOCOL</p>						
<p>CONTRATO: 028/2012 CONSULTORIA PARA APOIO TÉCNICO, ACOMPANHAMENTO E SUPERVISÃO DE OBRAS E ELABORAÇÃO DE REVISÕES DE PROJETOS PARA DO/DE/ES</p>						
<p>Projeto: REFORMA E AMPLIAÇÃO DA AVENIDA LEITA DA SILVA</p>						
Engº Coordenador	Nome: THIAGO GOMES FERREIRA		Data:		12/2015	
Engº Responsável	Nome: CELIO ANTONIO DAVILLA		Data:		12/2015	
Arquiteto	Nome: RAFAEL S. R. LING		Data:		11/2000	
Item de estudo:	Visto: 08302308716		Escala:		1/1000	
<p>PLANTA - RAMO 0: EST. 87+0,00 A. 104+0,00</p>						



NOTAS: (1) A DEFINIÇÃO DO NÚMERO DE VAGAS PARA PORTADORES DE NECESSIDADES ESPECIAIS E IDOSOS FOI REALIZADA CONFORME AS RESOLUÇÕES CONTRAN 304 E 303 (AMBAS DE 18/12/2008), RESPECTIVAMENTE;
 (2) OS SEMÁFOROS PREVISTOS DEVERÃO SER IMPLANTADOS EM "LED" CONFORME PADRÃO SETRAN/PWV.

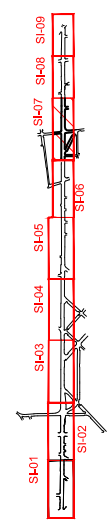
CONVENÇÕES

	PISTA PROJETO		SUPOORTE PLACA SIMPLES - IMPLANTAR/REMANEJAR
	PISTA EXISTENTE		SUPOORTE PLACA DUPLO - IMPLANTAR/REMANEJAR
	CAÇADIA PROJETO		POSTE COM BRAÇO - REMOVER
	CICLOVIA PROJETO		SUPOORTE PLACA SIMPLES - REMOVER
	GRAMA PROJETO		SUPOORTE PLACA DUPLO - REMOVER
	POSTE COM BRAÇO - IMPLANTAR/REMANEJAR		PÓRTICO - IMPLANTAR
			POSTE C/ BRAÇO PROJETADO

	PISO PODOTÁTIL - ALERTA		POSTE SIMPLES
	PISO PODOTÁTIL - DIRECIONAL		SV - SEMÁFORO PRINCIPAL P/ VEÍCULOS
	GRABIL - PADRÃO P.M.Y		SD - SEMÁFORO DIRECIONAL P/ VEÍCULOS
	BALIZADOR - PEDESTRE		SP - SEMÁFORO P/ PEDESTRES
	DUTOS P/ PROTEÇÃO DE CABOS SUBTERRÂNEO DN 2" - DN 4" KANALEX OU SIMILAR		SC - SEMÁFORO P/ CICLISTA
	DUTOS P/ PROTEÇÃO DE CABOS SUBTERRÂNEO DN 2" KANALEX OU SIMILAR		RAMPA PARA VEÍCULOS
			RAMPA PARA PEDESTRES

Rev.	0	12/2015	CAD	Emissão	Inicial.	Descrição
DEPARTAMENTO DE EDIFICAÇÕES, ROBOVIAS E TRANSPORTES DO ESTADO DO ESPÍRITO SANTO DIRETORIA DE OBRAS E SERVIÇOS - DO/DER-ES PROGRAMA DE INVESTIMENTO TRANSPORTE COLETIVO E CIRCULAÇÃO URBANA DA RMVY PROGRAMA TRANSOCOL						
CONTRATO: 028/2012 CONSULTORIA PARA APOIO TÉCNICO, ACOMPANHAMENTO E SUPERVISÃO DE OBRAS E ELABORAÇÃO DE REVISÕES DE PROJETOS PARA DOIDEREES PROJETO: REFORMA E AMPLIAÇÃO DA AVENIDA LEITÃO DA SILVA						
Eng.º Coordenador Nome: CELSO ANTÔNIO DAVILLA CPF: 0830230189804 Ass.º: 08302301898716		Resp. Técnico Nome: THIAGO GOMES FERREIRA CPF: 0830230189804 Ass.º: 08302301898716		Data: 12/2015 Revisão: 0 Folha nº: 01/07 Escala: 1/10000 Arquivo: RAALS_SJ_PL.dwg		Projeto de Sinalização SI-07

ARTICULAÇÃO - RAMO 0

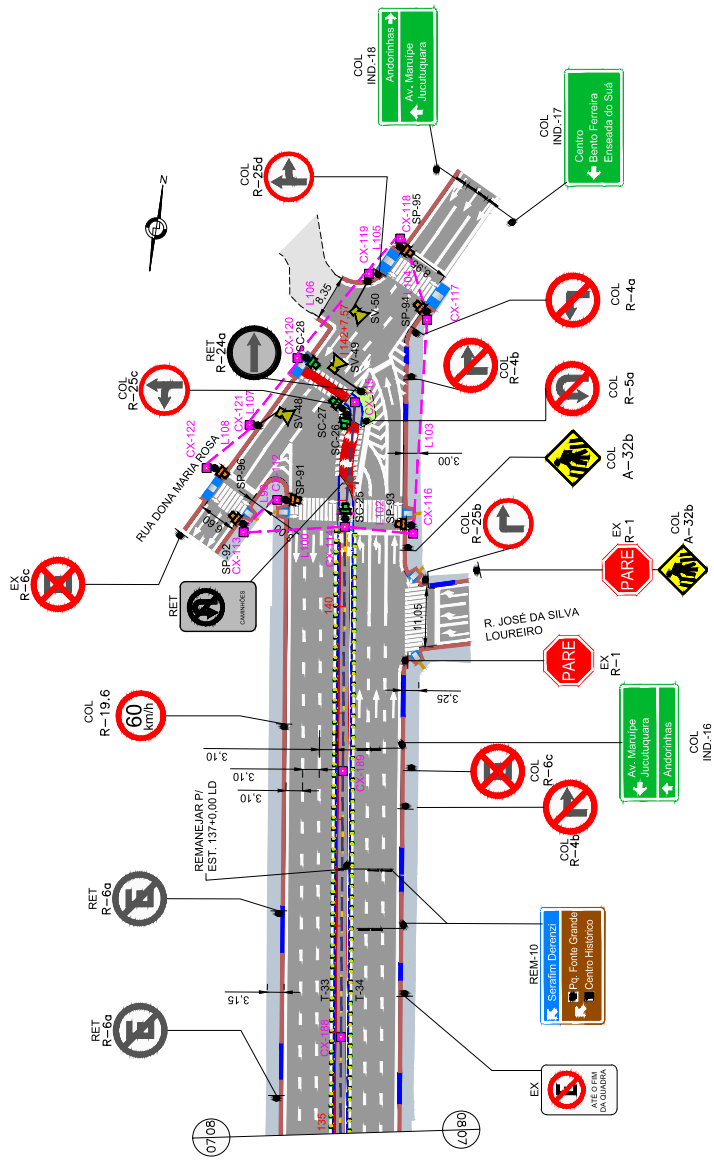


COORDENADAS DA CAIXA

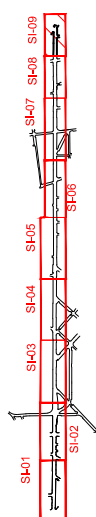
Nº CAIXA	X	Y
CX-102	363.792,5278	7.755.312,6361
CX-103	363.748,9412	7.755.412,9229
CX-104	363.773,2902	7.755.423,4266
CX-179	363.796,2377	7.755.169,3975
CX-180	363.789,2106	7.755.218,8713
CX-181	363.769,9433	7.755.351,3504
CX-182	363.762,8892	7.755.400,8898
CX-183	363.755,8441	7.755.450,3845

COORDENADAS DA CAIXA

Nº CAIXA	X	Y
CX-94	363.764,2240	7.755.397,1274
CX-95	363.760,5479	7.755.293,1727
CX-96	363.769,1893	7.755.275,9224
CX-97	363.781,0266	7.755.373,4694
CX-98	363.791,6931	7.755.283,6604
CX-99	363.790,0783	7.755.301,5148
CX-100	363.777,1031	7.755.301,8657
CX-101	363.796,4946	7.755.309,1323



ARTICULAÇÃO - RAMO 0



COORDENADAS DA CAIXA		
Nº CAIXA	X	Y
CX-112	363.682.4915	7.755.868.1513
CX-113	363.677.1719	7.755.861.1885
CX-114	363.695.8295	7.755.865.0710
CX-115	363.694.1216	7.755.888.5216
CX-116	363.708.6912	7.755.865.7784
CX-117	363.705.1536	7.755.905.8794
CX-118	363.697.8676	7.755.920.2198
CX-119	363.693.0642	7.755.912.7925
CX-120	363.682.2040	7.755.895.0717
CX-121	363.675.2221	7.755.881.2914
CX-122	363.666.4617	7.755.872.0674
CX-188	363.700.6589	7.755.770.1824
CX-189	363.702.4169	7.755.819.6551

NOTAS: (1) A DEFINIÇÃO DO NÚMERO DE VAGAS PARA PORTADORES DE NECESSIDADES ESPECIAIS E IDOSOS FOI REALIZADA CONFORME AS RESOLUÇÕES CONTRAN 304 E 303 (AMBAS DE 18/12/2008), RESPECTIVAMENTE;
 (2) OS SEMÁFOROS PREVISTOS DEVERÃO SER IMPLANTADOS EM "LED" CONFORME PADRÃO SETRAN/PMV.



CONVENÇÕES

	PISTA PROJETO		POSTE SIMPLES
	PISTA EXISTENTE		SV = SEMÁFORO PRINCIPAL P/ VEÍCULOS
	CAÇADA PROJETO		SR = SEMÁFORO REPETIDOR P/ VEÍCULOS
	CICLOVIA PROJETO		SD = SEMÁFORO DIRECIONAL P/ VEÍCULOS
	GRAMA PROJETO		SP = SEMÁFORO P/ PEDESTRES
	POSTE COM BRAÇO - IMPLANTAR/REMANEJAR		SC = SEMÁFORO P/ CICLISTA
	POSTE COM BRAÇO - IMPLANTAR/REMANEJAR		RAMPA PARA VEÍCULOS
	POSTE COM BRAÇO - IMPLANTAR/REMANEJAR		RAMPA PARA PEDESTRES

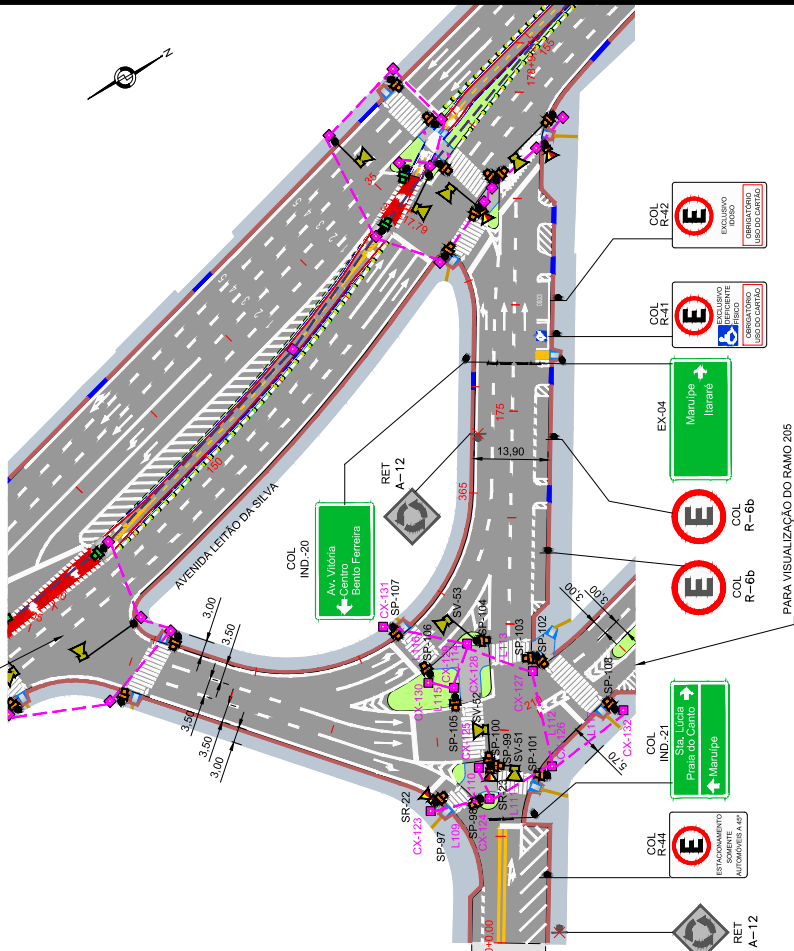
	PISO PODOTÁTIL - ALERTA
	PISO PODOTÁTIL - DIRECIONAL
	GRADIL - PADRÃO P.M.V
	BALIZADOR - PEDESTRE
	DUTOS P/ PROTEÇÃO DE CABOS SUBTERRÂNEO DN 2" - DN 4" KANALEX OU SIMILAR
	DUTOS P/ PROTEÇÃO DE CABOS SUBTERRÂNEO DN 2" KANALEX OU SIMILAR

Rev.	0	12/2015	CAD	Emissão	Inicial	Descrição
DEPARTAMENTO DE EDIFICAÇÕES, RODOVIAS E TRANSPORTES DO ESTADO DO ESPÍRITO SANTO DIRETORIA DE OBRAS E SERVIÇOS - DO/DER-ES PROGRAMA DE INVESTIMENTO TRANSPORTE COLETIVO E CIRCULAÇÃO URBANA DA RMVY PROGRAMA TRANSNOCOL						
CONTRATO: 028/2012 CONSULTORIA PARA APOIO TÉCNICO, ACOMPANHAMENTO E SUPERVISÃO DE OBRAS E ELABORAÇÃO DE REVISÕES DE PROJETOS PARA DOIDEREES						
Projeto REFORMA E AMPLIAÇÃO DA AVENIDA LEITÃO DA SILVA						
Engº Coordenador	Nome: THIAGO GOMES FERREIRA		Data:		12/2015	
Engº Responsável	Nome: CELSO ANTÔNIO DAVILLA		Data:		12/2015	
Arquiteto	Nome: THIAGO GOMES FERREIRA		Data:		12/2015	
Item de estudo:	Arq. n.º: 0820139189904		Escala:		1/1000	
Arquiteto	Arq. n.º: 0820139189904		Escala:		1/1000	
PROJETO DE SINALIZAÇÃO PLANTA - RAMO 0: EST. 135+0,00 A 142+7,57						

IMPLANTAÇÃO TACHÕES			QUANT.
ITEM	ESPECIFICAÇÃO	ESPAÇAMENTO(m)	
T-01	TACHÃO AMARELO C/ REFLETIVO AMARELO (BIDIRECIONAL)	1,00	16
T-02	TACHÃO AMARELO C/ REFLETIVO AMARELO (MONODIRECIONAL)	2,00	76
T-03	TACHÃO AMARELO C/ REFLETIVO AMARELO (MONODIRECIONAL)	2,00	76
T-04	TACHÃO AMARELO C/ REFLETIVO AMARELO (MONODIRECIONAL)	2,00	44
T-05	TACHÃO AMARELO C/ REFLETIVO AMARELO (MONODIRECIONAL)	2,00	44
T-06	TACHÃO AMARELO C/ REFLETIVO AMARELO (MONODIRECIONAL)	2,00	8
T-07	TACHÃO AMARELO C/ REFLETIVO AMARELO (MONODIRECIONAL)	2,00	8
T-08	TACHÃO AMARELO C/ REFLETIVO AMARELO (MONODIRECIONAL)	2,00	41
T-09	TACHÃO AMARELO C/ REFLETIVO AMARELO (MONODIRECIONAL)	2,00	41
T-10	TACHÃO AMARELO C/ REFLETIVO AMARELO (MONODIRECIONAL)	2,00	56
T-11	TACHÃO AMARELO C/ REFLETIVO AMARELO (MONODIRECIONAL)	2,00	45
T-12	TACHÃO AMARELO C/ REFLETIVO AMARELO (MONODIRECIONAL)	2,00	40
T-13	TACHÃO AMARELO C/ REFLETIVO AMARELO (MONODIRECIONAL)	2,00	78
T-14	TACHÃO AMARELO C/ REFLETIVO AMARELO (MONODIRECIONAL)	2,00	78
T-15	TACHÃO AMARELO C/ REFLETIVO AMARELO (MONODIRECIONAL)	2,00	6
T-16	TACHÃO AMARELO C/ REFLETIVO AMARELO (MONODIRECIONAL)	2,00	7
T-17	TACHÃO AMARELO C/ REFLETIVO AMARELO (MONODIRECIONAL)	2,00	60
T-18	TACHÃO AMARELO C/ REFLETIVO AMARELO (MONODIRECIONAL)	2,00	64
T-19	TACHÃO AMARELO C/ REFLETIVO AMARELO (MONODIRECIONAL)	2,00	72
T-20	TACHÃO AMARELO C/ REFLETIVO AMARELO (MONODIRECIONAL)	2,00	71
T-21	TACHÃO AMARELO C/ REFLETIVO AMARELO (MONODIRECIONAL)	2,00	56
T-22	TACHÃO AMARELO C/ REFLETIVO AMARELO (MONODIRECIONAL)	2,00	80
T-23	TACHÃO AMARELO C/ REFLETIVO AMARELO (MONODIRECIONAL)	2,00	52
T-24	TACHÃO AMARELO C/ REFLETIVO AMARELO (MONODIRECIONAL)	2,00	46
T-25	TACHÃO AMARELO C/ REFLETIVO AMARELO (MONODIRECIONAL)	2,00	202
T-26	TACHÃO AMARELO C/ REFLETIVO AMARELO (MONODIRECIONAL)	2,00	221
T-27	TACHÃO AMARELO C/ REFLETIVO AMARELO (MONODIRECIONAL)	2,00	127
T-28	TACHÃO AMARELO C/ REFLETIVO AMARELO (MONODIRECIONAL)	2,00	108
T-29	TACHÃO AMARELO C/ REFLETIVO AMARELO (MONODIRECIONAL)	2,00	53
T-30	TACHÃO AMARELO C/ REFLETIVO AMARELO (MONODIRECIONAL)	2,00	57
T-31	TACHÃO AMARELO C/ REFLETIVO AMARELO (MONODIRECIONAL)	2,00	137
T-32	TACHÃO AMARELO C/ REFLETIVO AMARELO (MONODIRECIONAL)	2,00	130
T-33	TACHÃO AMARELO C/ REFLETIVO AMARELO (MONODIRECIONAL)	2,00	72
T-34	TACHÃO AMARELO C/ REFLETIVO AMARELO (MONODIRECIONAL)	2,00	72

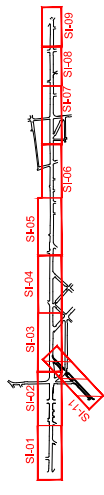
Rev.					
0	12/2015	CAD	Emissão	Inicial	Descrição
 					
DEPARTAMENTO DE EDIFICAÇÕES, RODOVIAS E TRANSPORTES DO ESTADO DO ESPÍRITO SANTO DIRETORIA DE OBRAS E SERVIÇOS - DO/DER-ES PROGRAMA DE INVESTIMENTO TRANSPORTE COLETIVO E CIRCULAÇÃO URBANA DA RMGV PROGRAMA TRANSOCOL					
CONTRATO: 028/2012 CONSULTORIA PARA APOIO TÉCNICO, ACOMPANHAMENTO E SUPERVISÃO DE OBRAS E ELABORAÇÃO DE REVISÕES DE PROJETOS PARA DO/DER-ES					
REFORMA E AMPLIAÇÃO DA AVENIDA LEITÃO DA SILVA					
Eng. Coordenador	Nome: THIAGO GOMES FERREIRA				Data: 12/2015
	Nome: THIAGO GOMES FERREIRA				Revisão: 0
	Nome: THIAGO GOMES FERREIRA				Folha nº:
	Nome: THIAGO GOMES FERREIRA				Escala: A3/ESCALA
	Nome: THIAGO GOMES FERREIRA				Projeto: SP-10
	Nome: THIAGO GOMES FERREIRA				Arquivo: RAALIS_SJ_PL1.dwg
TABELA PARA IMPLANTAÇÃO DE TACHAS E TACHÕES					

PARA VISUALIZAÇÃO DO RAMO 205
VER SH-12 E SH-13.



PARA VISUALIZAÇÃO DO RAMO 205
VER SH-12 E SH-13.

ARTICULAÇÃO - RAMO 160 E 360.



COORDENADAS DA CAIXA		
Nº CAIXA	X	Y
CX-123	364.095.7219	7.753.706.4063
CX-124	364.100.5725	7.753.718.6162
CX-125	364.094.7050	7.753.720.5610
CX-126	364.102.8387	7.753.731.6486
CX-127	364.086.4008	7.753.739.6094
CX-128	364.074.8073	7.753.732.9272
CX-129	364.079.9221	7.753.725.9141
CX-130	364.076.2838	7.753.722.6727
CX-131	364.062.7315	7.753.722.2764
CX-132	364.102.5772	7.753.748.7148

NOTAS: (1) A DEFINIÇÃO DO NÚMERO DE VAGAS PARA PORTADORES DE NECESSIDADES ESPECIAIS E IDOSOS FOI REALIZADA CONFORME AS RESOLUÇÕES CONTRAN 304 E 303 (AMBAS DE 18/12/2008), RESPECTIVAMENTE;

(2) OS SEMÁFOROS PREVISTOS DEVERÃO SER IMPLANTADOS EM "LED" CONFORME PADRÃO SETRAN/PIV.

CONVENÇÕES

- PISTA PROJETO
- PISTA EXISTENTE
- CALÇADA PROJETO
- CICLOVIA PROJETO
- GRAMA PROJETO
- POSTE COM BRAÇO - IMPLANTAR/REMANEJAR
- SUPORTE PLACA SIMPLES - IMPLANTAR/REMANEJAR
- SUPORTE PLACA DUPLO - IMPLANTAR/REMANEJAR
- POSTE COM BRAÇO - REMOVER
- SUPORTE PLACA SIMPLES - REMOVER
- SUPORTE PLACA DUPLO - REMOVER
- PÓRTICO - IMPLANTAR
- POSTE C/ BRAÇO PROJETADO
- POSTE SIMPLES
- SV = SEMÁFORO PRINCIPAL P/ VEÍCULOS
- SD = SEMÁFORO REPETIDOR P/ VEÍCULOS
- SP = SEMÁFORO DIRECIONAL P/ VEÍCULOS
- SC = SEMÁFORO P/ PEDESTRES
- RAMPA PARA VEÍCULOS
- RAMPA PARA PEDESTRES
- PISO PODOTÁTIL - ALERTA
- PISO PODOTÁTIL - DIRECIONAL
- GRADIL - PADRÃO P.M.V
- BALIZADOR - PEDESTRE
- DUTOS P/ PROTEÇÃO DE CABOS SUBTERRÂNEO DN 2" - DN 4" KANALEX OU SIMILAR
- DUTOS P/ PROTEÇÃO DE CABOS SUBTERRÂNEO DN 2" KANALEX OU SIMILAR

Rev.	Data	CAD	Emissão	Inicial	Descrição
0	12/2015				

DER ES
 DEPARTAMENTO DE EDIFICAÇÕES, RODOVIAS E TRANSPORTES DO ESTADO DO ESPÍRITO SANTO
 DIRETORIA DE OBRAS E SERVIÇOS - DO/DER-ES
 PROGRAMA DE INVESTIMENTO TRANSPORTE COLETIVO E CIRCULAÇÃO URBANA DA RMV
 PROGRAMA TRANSNOCOL

CONTRATO: 028/2012 CONSULTORIA PARA APOIO TÉCNICO, ACOMPANHAMENTO E SUPERVISÃO DE OBRAS E ELABORAÇÃO DE REVISÕES DE PROJETOS PARA DO/DER-ES

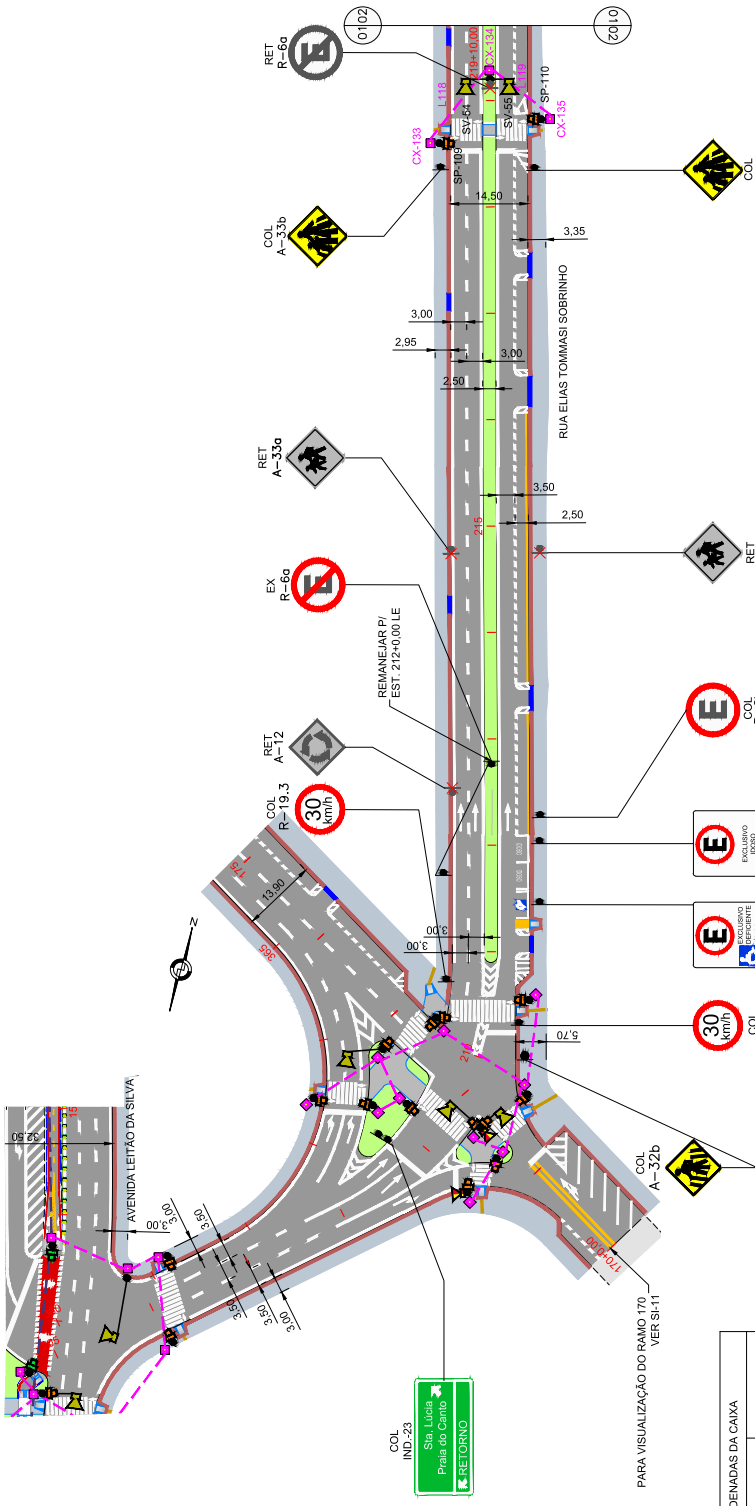
Stonenga
 Consultoria em Engenharia

Eng. Coordenador: THIAGO GOMES FERREIRA
 Nome: THIAGO GOMES FERREIRA
 CPF: 0830230308716
 Ass. Técnico: THIAGO GOMES FERREIRA
 Nome: THIAGO GOMES FERREIRA
 CPF: 0830230308716

Projeto: REFORMA E AMPLIAÇÃO DA AVENIDA LEITO DA SILVA

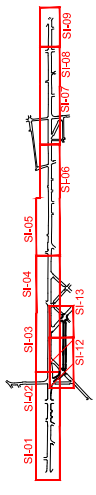
Data: 12/2015
 Revisão: 0
 Folha nº: 11/1000
 Escala: RAALS_SJ_PL_04mg

PROJETO DE SINALIZAÇÃO
 PLANTA - RAMO 170; EST. 170+0,00 A 178+9,27



COORDENADAS DA CAIXA		
Nº CAIXA	X	Y
CX-133	364.060.7527	7.753.804.5231
CX-134	364.069.8068	7.753.919.5958
CX-135	364.062.3973	7.753.912.1348

ARTICULAÇÃO - RAMO 205



NOTAS: (1) A DEFINIÇÃO DO NÚMERO DE VAGAS PARA PORTADORES DE NECESSIDADES ESPECIAIS E IDOSOS FOI REALIZADA CONFORME AS RESOLUÇÕES CONTRAN 304 E 303 (AMBAS DE 18/12/2008), RESPECTIVAMENTE;

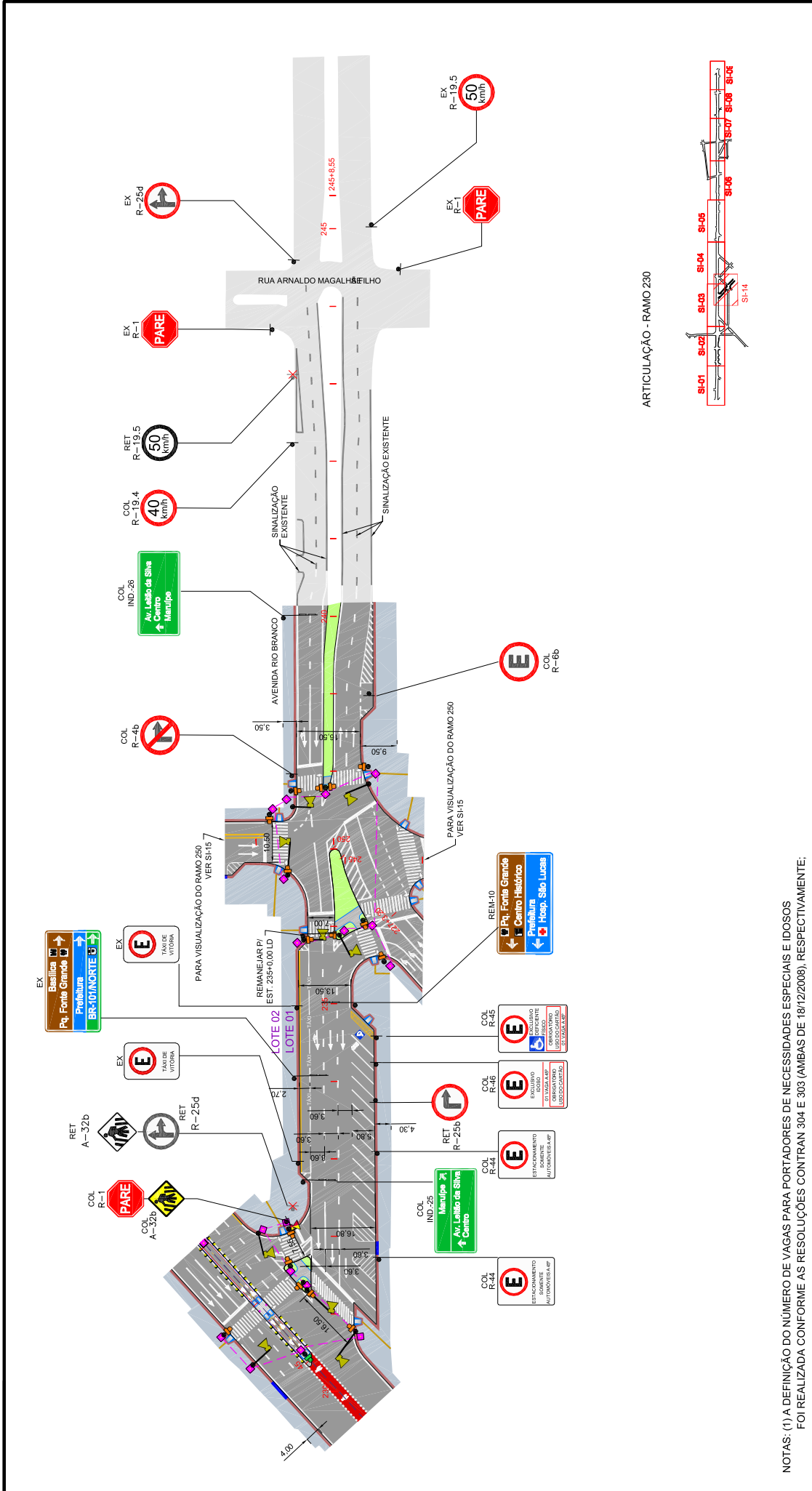
(2) OS SEMÁFOROS PREVISTOS DEVERÃO SER EM "LED".

CONVENÇÕES

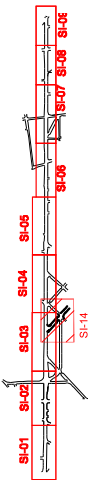
- PISTA PROJETO
- PISTA EXISTENTE
- CALÇADA PROJETO
- CICLOVIA PROJETO
- GRAMA PROJETO
- POSTE COM BRAÇO - IMPLANTAR/REMANEJAR
- SUPORTE PLACA SIMPLES - IMPLANTAR/REMANEJAR
- SUPORTE PLACA DUPLO - IMPLANTAR/REMANEJAR
- POSTE COM BRAÇO - REMOVER
- SUPORTE PLACA SIMPLES - REMOVER
- SUPORTE PLACA DUPLO - REMOVER
- PÓRTICO - IMPLANTAR
- POSTE C/ BRAÇO PROJETADO
- IMPLANTAR/REMANEJAR
- POSTE SIMPLES
- SV = SEMÁFORO PRINCIPAL P/ VEÍCULOS
- SR = SEMÁFORO REPETIDOR P/ VEÍCULOS
- SD = SEMÁFORO DIRECIONAL P/ VEÍCULOS
- SP = SEMÁFORO P/ PEDESTRES
- SC = SEMÁFORO P/ CICLISTA
- RAMPA PARA VEÍCULOS
- RAMPA PARA PEDESTRES
- PISO PODOTÁTIL - ALERTA
- PISO PODOTÁTIL - DIRECIONAL
- GRADIL - PADRÃO P.M.Y
- BALIZADOR - PEDESTRE
- DUTOS P/ PROTEÇÃO DE CABOS SUBTERRÂNEO DN 2" - DN 4" KANALEX OU SIMILAR
- DUTOS P/ PROTEÇÃO DE CABOS SUBTERRÂNEO DN 2" KANALEX OU SIMILAR

Rev.	Data	CAD	Emissão	Inicial.	Descrição
0	12/2015				

		DEPARTAMENTO DE EDIFICAÇÕES, RODOVIAS E TRANSPORTES DO ESTADO DO ESPÍRITO SANTO DIRETORIA DE OBRAS E SERVIÇOS - DO/DER-ES PROGRAMA DE INVESTIMENTO TRANSPORTE COLETIVO E CIRCULAÇÃO URBANA DA RMVY PROGRAMA TRANSNOCOL	
CONTRATO: 028/2012 CONSULTORIA PARA APOIO TÉCNICO, ACOMPANHAMENTO E SUPERVISÃO DE OBRAS E ELABORAÇÃO DE REVISÕES DE PROJETOS PARA DO/DER-ES		REFORMA E AMPLIAÇÃO DA AVENIDA LEITÃO DA SILVA	
Eng.º Coordenador Nome: CÉLIO ANTÔNIO DAVILLA CPF: 0830230308716 Ass.º: 0830230308716	Eng.º Técnico Nome: THIAGO GOMES FERREIRA CPF: 0830230308716 Ass.º: 0830230308716	Data: 12/2015	Revisão: 0
Item de estudo:	Projeto:	Escala: 1/1000	Folha nº: SI-12
Arquivo: RAALS_SI_PL.dwg		PLANTA - RAMO 205; EST. 205+0,00 A 219+10,00	



ARTICULAÇÃO - RAMO 230



NOTAS: (1) A DEFINIÇÃO DO NÚMERO DE VAGAS PARA PORTADORES DE NECESSIDADES ESPECIAIS E IDOSOS FOI REALIZADA CONFORME AS RESOLUÇÕES CONTRAN 304 E 303 (AMBAS DE 18/12/2008), RESPECTIVAMENTE;

(2) OS SEMÁFOROS PREVISTOS DEVERÃO SER EM "LED".

CONVENÇÕES

	PISTA PROJETO
	PISTA EXISTENTE
	CALÇADA PROJETO
	CICLOVIA PROJETO
	GRAMA PROJETO
	POSTE COM BRAÇO - IMPLANTAR/REMANEJAR

	SUPORTE PLACA SIMPLES - IMPLANTAR/REMANEJAR	POSTE SIMPLES
	SUPORTE PLACA DUPLO - IMPLANTAR/REMANEJAR	SV - SEMÁFORO PRINCIPAL P/VEÍCULOS
	POSTE COM BRAÇO - REMOVER	SR - SEMÁFORO REPELIDOR P/VEÍCULOS
	SUPORTE PLACA SIMPLES - REMOVER	SD - SEMÁFORO DIRECIONAL P/VEÍCULOS
	SUPORTE PLACA DUPLO - REMOVER	SP - SEMÁFORO P/PEDESTRES
	PÓRTECO - IMPLANTAR	SC - SEMÁFORO P/ CICLISTA
	POSTE C/ BRAÇO PROJETADO	RAMPA PARA VEÍCULOS
	IMPLANTAR/REMANEJAR	RAMPA PARA PEDESTRES

	PISO PODOTÁTIL - ALERTA
	PISO PODOTÁTIL - DIRECIONAL
	GRADIL - PADRAO F.M.V
	BALIZADOR - PEDESTRE
	DUTOS P/ PROTEÇÃO DE CABOS SUBTERRÂNEO DN 2" - DN 4" KANALEX OU SIMILAR
	DUTOS P/ PROTEÇÃO DE CABOS SUBTERRÂNEO DN 2" KANALEX OU SIMILAR

Reliq.	Data	Respo.	Descrição
2	05/2016	CAD	Revisão no limite de implantação no ramo 230.
0	12/2015	CAD	Emissão inicial.

DER CONSULTORIA E SERVIÇOS DE ENGENHARIA

DEPARTAMENTO DE EDIFICAÇÕES, RODOVIAS E TRANSPORTES DO ESTADO DO ESPÍRITO SANTO
DIRETORIA DE OBRAS E SERVIÇOS - DOIDER-ES
PROGRAMA DE INVESTIMENTO TRANSPORTE COLETIVO E ORÇAMENTO URBANO DA RIMEV
PROGRAMA TRANSICOL

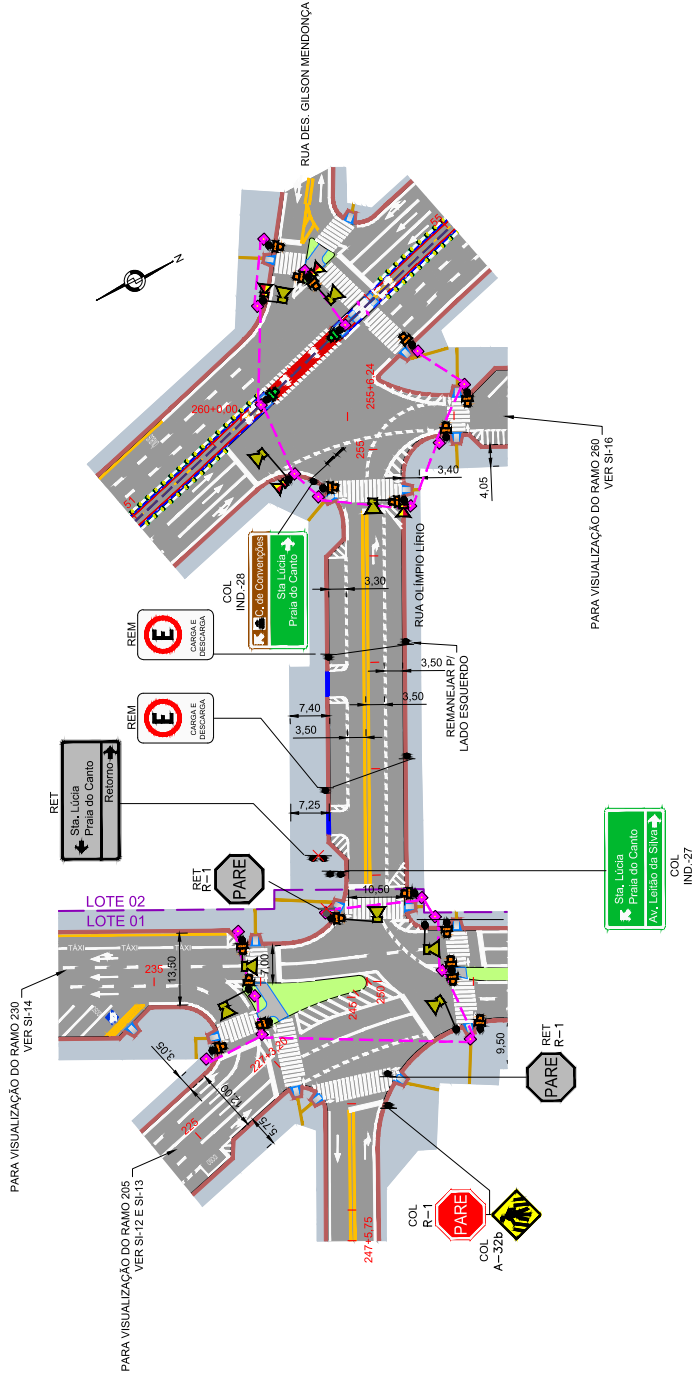
CONTRATO: 028/2012 CONSULTORIA PARA APOIO TÉCNICO, ACOMPANHAMENTO E SUPERVISÃO DE OBRAS E ELABORAÇÃO DE REVISÕES DE PROJETOS PARA DOIDER-ES

ONE REFORMA E AMPLIAÇÃO DA AVENIDA LEÃO DA SILVA

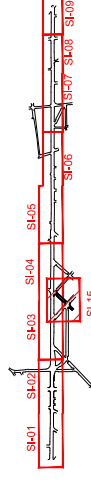
Projeto Técnico
Resp. Técnico: THIAGO GOMES FERREIRA
Proj. Civil: CELSO ANTÔNIO DAVILLA
Proj. Elétrica: CARLOS EDUARDO DE SOUZA
Proj. Sinalização: RAFAEL DE SOUZA
Proj. Sinalização: RAFAEL DE SOUZA
Proj. Sinalização: RAFAEL DE SOUZA

Revisão: 1
Data: 05/2016
Folha nº: 11-14
Escala: 1/1000
Assinatura: RAALS_SJ_PJ_dwg

PROJETO DE SINALIZAÇÃO
PLANTA - RAMO 230; EST. 230+0,00 A 245+8,55



ARTICULAÇÃO - RAMO 245 E 250



NOTAS: (1) A DEFINIÇÃO DO NÚMERO DE VAGAS PARA PORTADORES DE NECESSIDADES ESPECIAIS E IDOSOS FOI REALIZADA CONFORME AS RESOLUÇÕES CONTRAN 304 E 303 (AMBAS DE 18/12/2008), RESPECTIVAMENTE;

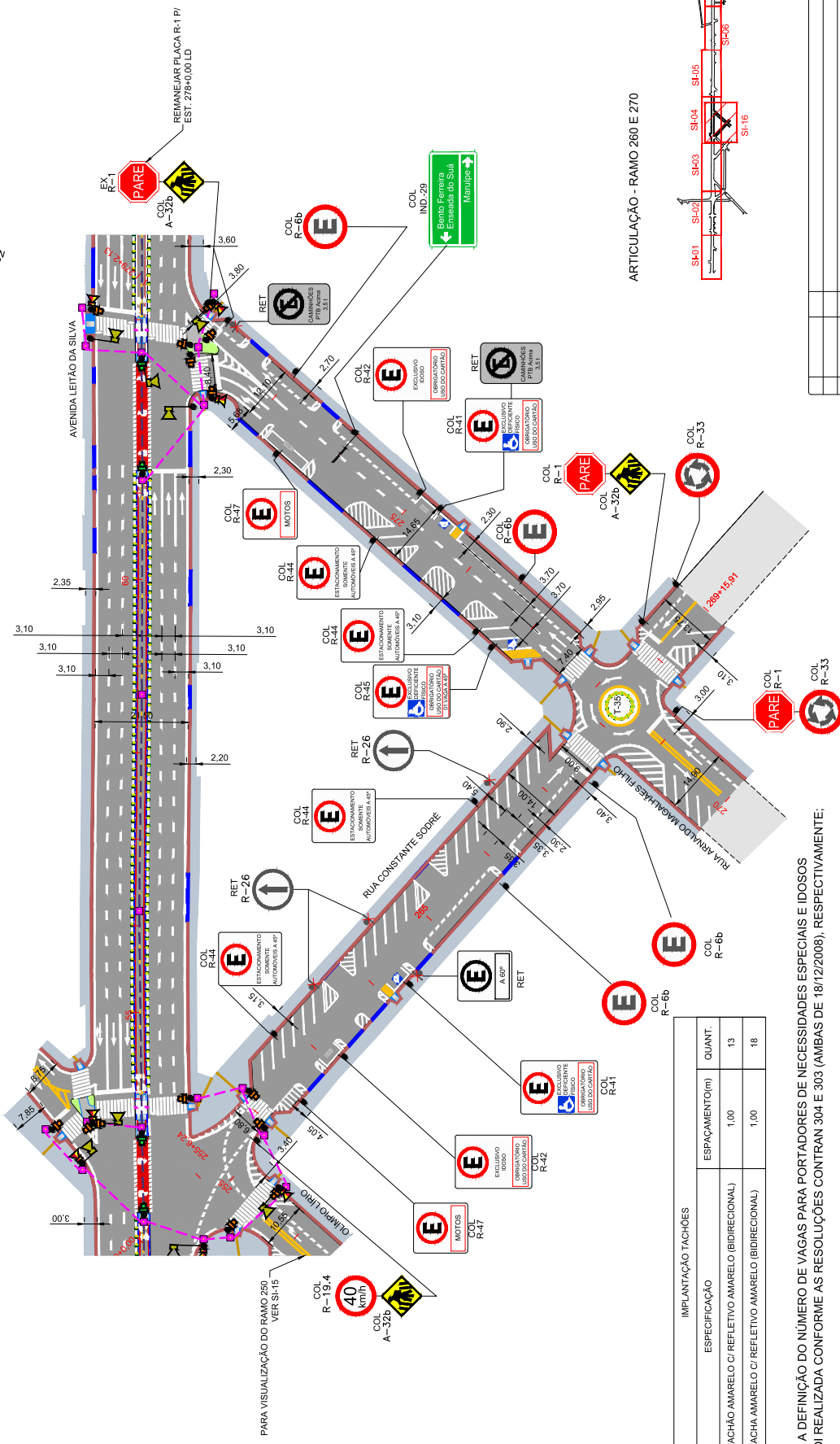
(2) OS SEMÁFOROS PREVISTOS DEVERÃO SER EM "LED".

CONVENÇÕES

- | | | | | | |
|--|---------------------------------------|--|--|--|---|
| | PISTA PROJETO | | POSTE SIMPLES | | PISO PODOTÁTIL - ALERTA |
| | PISTA EXISTENTE | | SUORTE PLACA SIMPLES - IMPLANTAR/REMANEJAR | | PISO PODOTÁTIL - DIRECIONAL |
| | CAÇADA PROJETO | | SUORTE PLACA DUPLO - IMPLANTAR/REMANEJAR | | GRABIL - PADRÃO P.M.Y |
| | CICLOVIA PROJETO | | POSTE COM BRAÇO - REMOVER | | BALIZADOR - PEDESTRE |
| | GRAMA PROJETO | | SUORTE PLACA SIMPLES - REMOVER | | DUTOS PI PROTEÇÃO DE CABOS SUBTERRÂNEO DN 2" - DN 4" KANALEX OU SIMILAR |
| | POSTE COM BRAÇO - IMPLANTAR/REMANEJAR | | SUORTE PLACA DUPLO - REMOVER | | DUTOS PI PROTEÇÃO DE CABOS SUBTERRÂNEO DN 2" KANALEX OU SIMILAR |
| | | | PÓRTICO - IMPLANTAR | | |
| | | | POSTE C/ BRAÇO PROJETADO | | |

Rev.	Data	CAD	Emissão	Inicial.	Descrição
0	12/2015				

		DEPARTAMENTO DE EDIFICAÇÕES, RODOVIAS E TRANSPORTES DO ESTADO DO ESPÍRITO SANTO DIRETORIA DE OBRAS E SERVIÇOS - DO/DER-ES PROGRAMA DE INVESTIMENTO TRANSPORTE COLETIVO E CIRCULAÇÃO URBANA DA RMGV PROGRAMA TRANSOCOL	
CONTRATO: 028/2012 CONSULTORIA PARA APOIO TÉCNICO, ACOMPANHAMENTO E SUPERVISÃO DE OBRAS E ELABORAÇÃO DE REVISÕES DE PROJETOS PARA DO/DER-ES		REFORMA E AMPLIAÇÃO DA AVENIDA LEITO DA SILVA	
Eng. Coordenador Nome: CELSO ANTÔNIO DAVILLA CPF: 08302308716 Ass: 08302308716	Resp. Técnico Nome: THIAGO GOMES FERREIRA CPF: 08302308716 Ass: 08302308716	Data: 12/2015	Revisão: 0
Item de estudo:		Escala: 1/1000	Folha nº: SI-15
Arquivo: RAALS_SI_PL.dwg		Projeto de:	



IMPLANTAÇÃO TACHÕES			
ITEM	ESPECIFICAÇÃO	ESPAÇAMENTO(m)	QUANT.
T-35	TACHÃO AMARELO C/ REFLETIVO AMARELO (BIDIRECIONAL)	1,00	13
T-36	TACHA AMARELO C/ REFLETIVO AMARELO (BIDIRECIONAL)	1,00	18

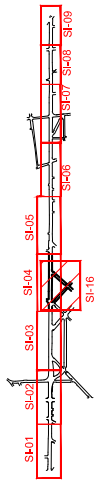
NOTAS: (1) A DEFINIÇÃO DO NÚMERO DE VAGAS PARA PORTADORES DE NECESSIDADES ESPECIAIS E IDOSOS FOI REALIZADA CONFORME AS RESOLUÇÕES CONTRAN 304 E 303 (AMBAS DE 18/12/2008), RESPECTIVAMENTE;

(2) OS SEMÁFOROS PREVISTOS DEVERÃO SER EM "LED".

CONVENÇÕES

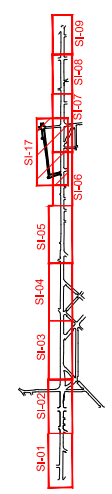
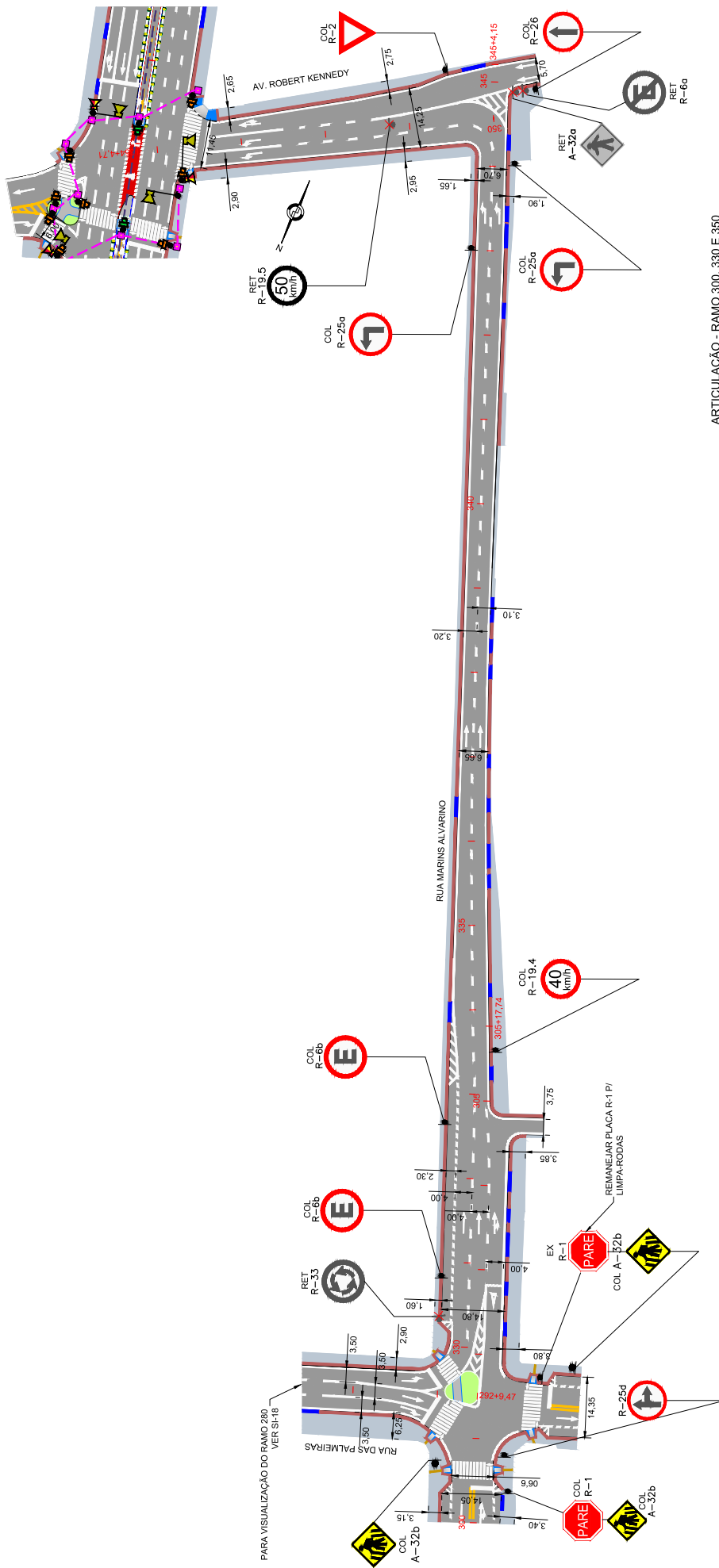
- PISTA PROJETO
- PISTA EXISTENTE
- CALÇADA PROJETO
- CICLOVIA PROJETO
- GRAMA PROJETO
- POSTE COM BRAÇO - IMPLANTAR/REMANEJAR
- SUPORTE PLACA SIMPLES - IMPLANTAR/REMANEJAR
- SUPORTE PLACA DUPLO - IMPLANTAR/REMANEJAR
- POSTE COM BRAÇO - REMOVER
- SUPORTE PLACA SIMPLES - REMOVER
- SUPORTE PLACA DUPLO - REMOVER
- PÓRTICO - IMPLANTAR
- POSTE C/ BRAÇO PROJETADO
- POSTE SIMPLES
- SV = SEMÁFORO PRINCIPAL P/ VEÍCULOS
- SR = SEMÁFORO REPETIDOR P/ VEÍCULOS
- SD = SEMÁFORO DIRECIONAL P/ VEÍCULOS
- SP = SEMÁFORO P/ PEDESTRES
- SC = SEMÁFORO P/ CICLISTA
- RAMPA PARA VEÍCULOS
- RAMPA PARA PEDESTRES
- PISO PODOTÁTIL - ALERTA
- PISO PODOTÁTIL - DIRECIONAL
- GRABIL - PADRÃO P.M.Y
- BALIZADOR - PEDESTRE
- DUTOS P/ PROTEÇÃO DE CABOS SUBTERRÂNEO DN 2" - DN 4" KANALEX OU SIMILAR
- DUTOS P/ PROTEÇÃO DE CABOS SUBTERRÂNEO DN 2" KANALEX OU SIMILAR

ARTICULAÇÃO - RAMO 260 E 270



Rev.	Data	CAD	Emissão	Inicial	Descrição
0	12/2015				

		DEPARTAMENTO DE EDIFICAÇÕES, RODOVIAS E TRANSPORTES DO ESTADO DO ESPÍRITO SANTO DIRETORIA DE OBRAS E SERVIÇOS - DO/DER-ES PROGRAMA DE INVESTIMENTO TRANSPORTE COLETIVO E CIRCULAÇÃO URBANA DA RMGV PROGRAMA TRANSOCOL	
CONTRATO: 028/2012 CONSULTORIA PARA APOIO TÉCNICO, ACOMPANHAMENTO E SUPERVISÃO DE OBRAS E ELABORAÇÃO DE REVISÕES DE PROJETOS PARA DO/DER-ES		REFORMA E AMPLIAÇÃO DA AVENIDA LEITÃO DA SILVA	
Eng. Coordenador Nome: CELSO ANTÔNIO DA SILVA CPF: 08302308716 Ass. C.: 08302308716 Ass. T.: 08203508904	Eng. Técnico Nome: THIAGO GOMES FERREIRA CPF: 08302308716 Ass. C.: 08302308716 Ass. T.: 08203508904	Data: 12/2015 Revisão: 0 Folha nº: 01/01 Escala: 1/1000 Arquivo: RAALS_SJ_PL.dwg	Projeto de SINALIZAÇÃO PLANTA - RAMO 260 E 270. EST. 260+0,00 A 269+15,91/ EST. 270+0,00 A 279+2,13



ARTICULAÇÃO - RAMO 300, 330 E 350

NOTAS: (1) A DEFINIÇÃO DO NÚMERO DE VAGAS PARA PORTADORES DE NECESSIDADES ESPECIAIS E IDOSOS FOI REALIZADA CONFORME AS RESOLUÇÕES CONTRAN 304 E 303 (AMBAS DE 18/12/2008), RESPECTIVAMENTE;

(2) OS SEMÁFOROS PREVISTOS DEVERÃO SER EM "LED".

CONVENÇÕES

- PISTA PROJETO
- PISTA EXISTENTE
- CALÇADA PROJETO
- CICLOVIA PROJETO
- GRAMA PROJETO
- POSTE COM BRAÇO - IMPLANTAR/REMANEJAR

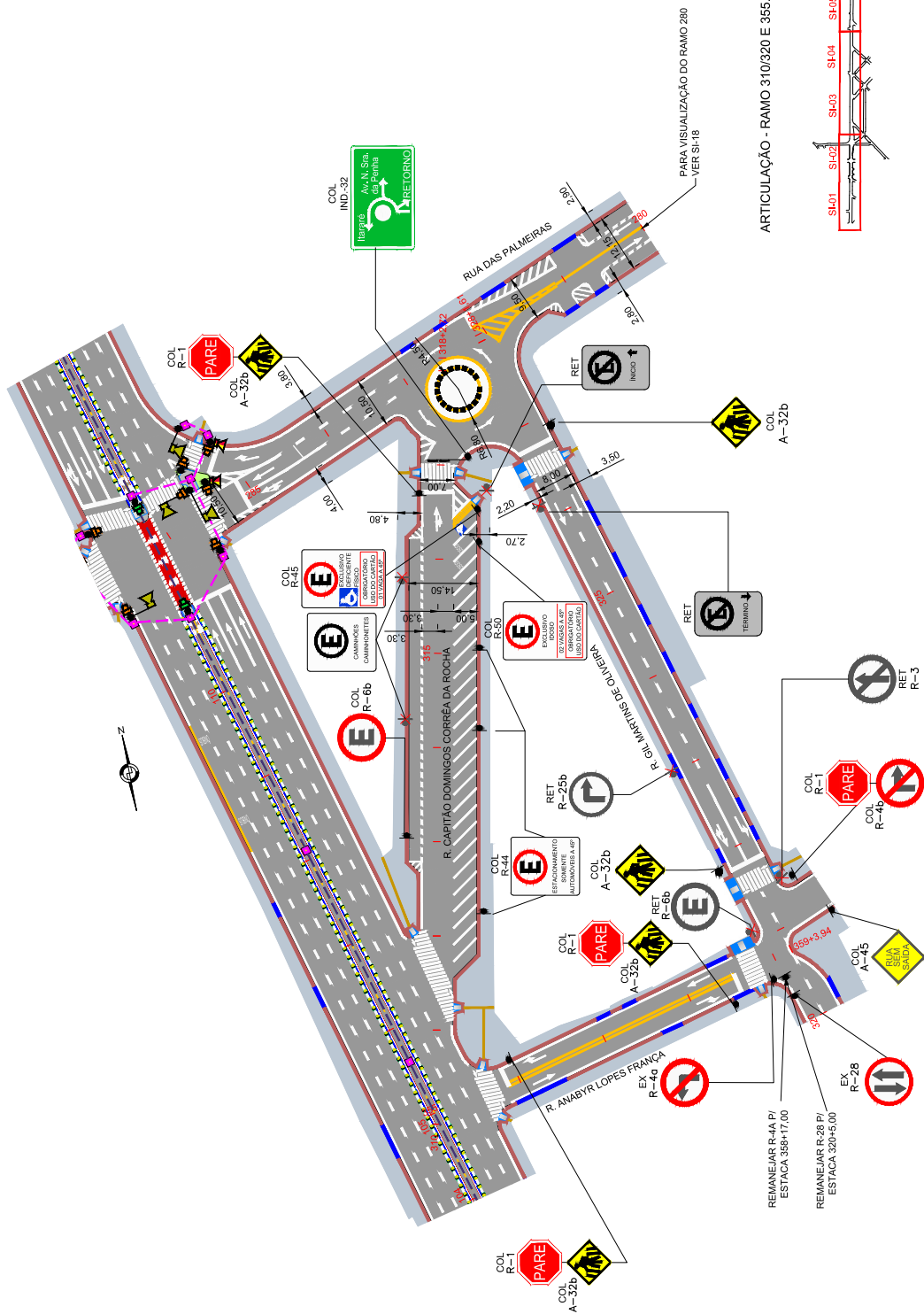
- SUPORTE PLACA SIMPLES - IMPLANTAR/REMANEJAR
- SUPORTE PLACA DUPLO - IMPLANTAR/REMANEJAR
- POSTE COM BRAÇO - REMOVER
- SUPORTE PLACA SIMPLES - REMOVER
- SUPORTE PLACA DUPLO - REMOVER
- PÓRTICO - IMPLANTAR
- POSTE C/ BRAÇO PROJETADO

- POSTE SIMPLES
- SV = SEMÁFORO PRINCIPAL P/ VEÍCULOS
- SR = SEMÁFORO REPETIDOR P/ VEÍCULOS
- SD = SEMÁFORO DIRECIONAL P/ VEÍCULOS
- SP = SEMÁFORO P/ PEDESTRES
- SC = SEMÁFORO P/ CICLISTA
- RAMPA PARA VEÍCULOS
- RAMPA PARA PEDESTRES

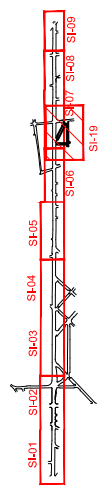
- PISO PODOTÁTIL - ALERTA
- PISO PODOTÁTIL - DIRECIONAL
- GRADIL - PADRÃO P.M.Y
- BALIZADOR - PEDESTRE
- DUTOS P/ PROTEÇÃO DE CABOS SUBTERRÂNEO DN 2" - DN 4" KANALEX OU SIMILAR
- DUTOS P/ PROTEÇÃO DE CABOS SUBTERRÂNEO DN 2" KANALEX OU SIMILAR

Rev.	Data	CAD	Emissão	Inicial.	Descrição
0	12/2015				

		DEPARTAMENTO DE EDIFICAÇÕES, RODOVIAS E TRANSPORTES DO ESTADO DO ESPÍRITO SANTO DIRETORIA DE OBRAS E SERVIÇOS - DO/DER-ES PROGRAMA DE INVESTIMENTO TRANSPORTE COLETIVO E CIRCULAÇÃO URBANA DA RMG PROGRAMA TRANSOCOL	
CONTRATO: 028/2012 CONSULTORIA PARA APOIO TÉCNICO, ACOMPANHAMENTO E SUPERVISÃO DE OBRAS E ELABORAÇÃO DE REVISÕES DE PROJETOS PARA DO/DER-ES		REFORMA E AMPLIAÇÃO DA AVENIDA LEITÃO DA SILVA	
Eng. Coordenador Nome: CELIO ANTONIO DAVILLA CPF: 083026308716 RG: 083026308716	Resp. Técnico Nome: THIAGO GOMES FERREIRA CPF: 083026308716 RG: 083026308716	Data: 12/2015 Revisão: 0 Folha nº: 11/1000 Escala: 1/1000	Arquivo: RAALS_SJ_PL.dwg



ARTICULAÇÃO - RAMO 310/320 E 355.



NOTAS: (1) A DEFINIÇÃO DO NÚMERO DE VAGAS PARA PORTADORES DE NECESSIDADES ESPECIAIS E IDOSOS FOI REALIZADA CONFORME AS RESOLUÇÕES CONTRAN 304 E 303 (AMBAS DE 18/12/2008), RESPECTIVAMENTE;
 (2) OS SEMÁFOROS PREVISTOS DEVERÃO SER EM "LED".

- CONVENÇÕES**
- PISTA PROJETO
 - PISTA EXISTENTE
 - CALÇADA PROJETO
 - CICLOVIA PROJETO
 - GRAMA PROJETO
 - POSTE COM BRAÇO - IMPLANTAR/REMANEJAR

- SUPORTE PLACA SIMPLES - IMPLANTAR/REMANEJAR
- SUPORTE PLACA DUPLO - IMPLANTAR/REMANEJAR
- POSTE COM BRAÇO - REMOVER
- SUPORTE PLACA SIMPLES - REMOVER
- SUPORTE PLACA DUPLO - REMOVER
- PÓRTICO - IMPLANTAR
- POSTE C/ BRAÇO PROJETADO

- POSTE SIMPLES
- SV = SEMÁFORO PRINCIPAL P/ VEÍCULOS
- SR = SEMÁFORO REPETIDOR P/ VEÍCULOS
- SD = SEMÁFORO DIRECIONAL P/ VEÍCULOS
- SP = SEMÁFORO P/ PEDESTRES
- SC = SEMÁFORO P/ CICLISTA
- RAMPA PARA VEÍCULOS
- RAMPA PARA PEDESTRES

- PISO PODOTÁTIL - ALERTA
- PISO PODOTÁTIL - DIRECIONAL
- GRABIL - PADRÃO P.M.Y
- BALIZADOR - PEDESTRE
- DUTOS P/ PROTEÇÃO DE CABOS SUBTERRÂNEO DN 2" - DN 4" KANALEX OU SIMILAR
- DUTOS P/ PROTEÇÃO DE CABOS SUBTERRÂNEO DN 2" KANALEX OU SIMILAR

Rev.	Data	CAD	Emissão	Inicial	Descrição
0	12/2015				

		DEPARTAMENTO DE EDIFICAÇÕES, RODOVIAS E TRANSPORTES DO ESTADO DO ESPÍRITO SANTO DIRETORIA DE OBRAS E SERVIÇOS - DO/DER-ES PROGRAMA DE INVESTIMENTO TRANSCOL E CIRCULAÇÃO URBANA DA RMVY PROGRAMA TRANS-COL	
CONTRATO: 028/2012 CONSULTORIA PARA APOIO TÉCNICO, ACOMPANHAMENTO E SUPERVISÃO DE OBRAS E ELABORAÇÃO DE REVISÕES DE PROJETOS PARA DO/DER-ES		PROJETO DE SINALIZAÇÃO REFORMA E AMPLIAÇÃO DA AVENIDA LEITÃO DA SILVA	
Eng. Coordenador Nome: CELSO ANTÔNIO DAVILLA CPF: 08302308716 RG: 08203908904	Eng. Técnico Nome: THIAGO GOMES FERREIRA CPF: 08302308716 RG: 08203908904	Data: 12/2015 Revisão: 0	Folha nº: SI-19 Escala: 1/1000 Arquivo: RAALS_SI_PL_ung